



## HOCHSCHULWISSEN, DAS PRAKTISCH IST!

Das Zentrum für Fort- und Weiterbildung (ZFW) an der Evangelischen Hochschule Berlin (EHB) wendet sich mit seinen Angeboten an Menschen, die durch eine Fortbildung zusätzliches Wissen für die konkreten Anforderungen ihrer aktuellen beruflichen Tätigkeit erlangen oder im Rahmen einer Weiterbildung zusätzliche Qualifikationen erwerben wollen. Thematisch greift das ZFW-Programm das Spektrum der EHB auf, deren Studienangebot das Sozial- und Gesundheitswesen, Erziehung/(frühkindliche) Bildung und Religion umfasst (SAGE-Schwerpunkte). Gerne entwickeln wir mit Ihnen auch individuell zugeschnittene Angebote.

## DAS KONZEPT DES ZFW

### • Kompetenzorientierung

Die Kompetenzen und Problemstellungen der Teilnehmenden stehen im Mittelpunkt unserer Angebote. Weiterbildung an der EHB befähigt zu einem problem-lösungsorientierten Handeln in komplexen Situationen, wobei der Praxisbezug im Vordergrund steht.

### • Abschluss

Je nach Veranstaltung erhalten Sie am Ende eine Teilnahmebescheinigung, einen Nachweis über Pflichtfortbildungsstunden und/oder ein mit ECTS-Punkten versehenes Hochschulzertifikat. Dieses kann auf ein Studium angerechnet werden.

### • Heterogene Zielgruppe

Unsere Angebote sind offen für alle, die an kompetenz-orientierter, wissenschaftlicher Weiterbildung interessiert sind. Vielfältige Lebensläufe sind ausdrücklich erwünscht!

## HOCHSCHULE

Die Evangelische Hochschule Berlin (EHB) ist eine zukunftsorientierte Bildungs- und Forschungseinrichtung für die gesellschaftsrelevanten und zukunftsweisenden Berufsfelder Hebammenarbeit, Pflege, Bildung, Sozialwesen und Gemeinde. Die EHB ist eine kompetente Partnerin für praxis-orientierte Lehre und anwendungsorientierte Forschung.

## KONTAKT

### Zentrum für Fort- und Weiterbildung

Teltower Damm 118-122 | 14167 Berlin  
Postanschrift: Postfach 37 02 55 | 14132 Berlin  
[www.eh-berlin.de/weiterbildung](http://www.eh-berlin.de/weiterbildung)  
[weiterbilden@eh-berlin.de](mailto:weiterbilden@eh-berlin.de)

### Viola Strittmatter, M. A.

Geschäftsführung des ZFW

## LAGE UND ANFAHRT MIT ÖFFENTLICHEN VERKEHRSMITTELN

Sie erreichen die EHB mit der S-Bahn S1 bis zum S-Bahnhof Zehlendorf und von dort entweder weiter zu Fuß (ca. 10 min) oder mit den Bussen 285 (Richtung S+U Rathaus Steglitz) oder X10 (Richtung Teltow) bis zur Haltestelle Schweizerhofpark.

### Evangelische Hochschule Berlin

Teltower Damm 118-122 • 14167 Berlin  
Zentrum für Fort- und Weiterbildung (ZFW)  
Telefon +49 (0) 30 585 985 66  
[weiterbilden@eh-berlin.de](mailto:weiterbilden@eh-berlin.de) • [www.eh-berlin.de](http://www.eh-berlin.de)



## ZENTRUM FÜR FORT- UND WEITERBILDUNG (ZFW)

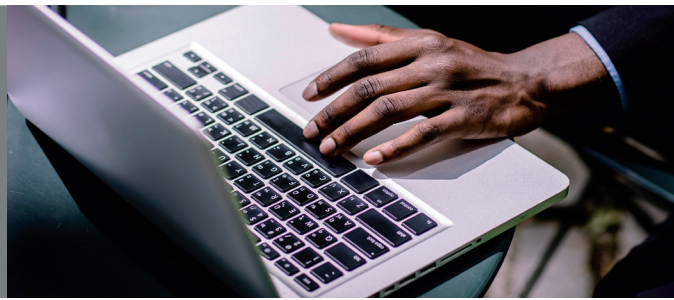
### Zertifikatskurs

# Weiterbildung zur: zum psychosozialen Online-Berater:in



### Evangelische Hochschule Berlin

Teltower Damm 118-122 • 14167 Berlin • [www.eh-berlin.de](http://www.eh-berlin.de)



## EIN NEUES BERATUNGSFELD KENNEN UND NUTZEN LERNEN

Der Online-Beratungsmarkt wächst und wird gerne als Alternative und Ergänzung zur klassischen face-to-face-Beratung genutzt. Viele Menschen (und nicht nur Jugendliche) schätzen es, sich in Ruhe, bequem von zuhause aus und eventuell anonym beraten zu lassen.

Auch der Vorteil, sich nicht in eine Praxis aufmachen zu müssen, macht diese neue Beratungs- und Supervisionsform für viele attraktiv. Zusätzlich spricht die Möglichkeit, sich wechselnd kopräsent und online beraten zu lassen (blended counseling), viele Ratsuchende an.

Online-Beratung funktioniert jedoch anders, folgt anderen Regeln als die gewohnte face-to-face-Beratung und erfordert seitens der Supervisor:innen und Berater:innen ganz neue und zusätzliche Kompetenzen.

Die Weiterbildung lehrt deshalb Geschichte, Theorien und Konzepte der Online-Beratung, zeigt technische Möglichkeiten und deren Handhabung und arbeitet an der Transformation der erlernten Schulmethoden in die virtuelle Welt.



Das ZFW ist als akkreditiertes Institut bei der Deutschsprachigen Gesellschaft für psychosoziale Online-Beratung gelistet. [www.dg-onlineberatung.de](http://www.dg-onlineberatung.de)

## KURSAUFBAU UND INHALT

Die Online-Fortbildung besteht aus asynchronen Selbstlernphasen und synchronen Online-Präsenzphasen. Den detaillierten Kursinhalt sowie die genaue Modulbeschreibung finden Sie auf unserer Website. In den Online-Präsenzphasen werden insgesamt fünf Module bearbeitet, der gesamte Zeitumfang beträgt 160 Unterrichtsstunden und gliedert sich in

- **Online-Präsenz: (5 x 2 Tage) 80 Stunden**
- **asynchrone Selbstlernphasen: 80 Stunden**

## ABSCHLUSS

Am Ende der Weiterbildung erhalten die Teilnehmenden eine Teilnahmebescheinigung. Diese ermöglicht die Bewerbung zur Aufnahme in die „Deutschsprachige Gesellschaft für psychosoziale Onlineberatung (DGÖB)“.

## TEILNAHMEVORAUSSETZUNGEN

Die Weiterbildung richtet sich an Sozialarbeiter:innen und Berater:innen. Der Wille zur Auseinandersetzung mit der eigenen Person wird vorausgesetzt.

Für das Online-Format wird neben einer stabilen Internetverbindung ein internetfähiges Endgerät (z. B. Notebook, Tablet, Desktop) mit Kamera und Mikrofon (besser: Headset) benötigt. Zudem bietet dieses Format die Möglichkeit, ortsunabhängig auch in Gruppen zu arbeiten und parallel z.B. Recherchen zu betreiben.

## TERMINE

Die Fortbildung findet an fünf Wochenenden im Online-Format statt. Freitags jeweils von 12.00 bis 18.00 Uhr und Samstags von 09.00 bis 15.00 Uhr. Aktuelle Termine entnehmen Sie bitte unserer Homepage (siehe Link bzw. QR-Code unten)

## DOZENT

**Helmut Kreller**, Supervisor & Coach (DGSv), psychosozialer Berater, zertifizierter Onlineberater (DGOB), Lehrbeauftragter, Weiterbildner und Referent

## KOSTEN UND ANMELDUNG

Die aktuellen Kosten für den Zertifikatskurs Weiterbildung zur:zum psychosozialen Online-Berater:in sowie den Link zur verbindlichen Anmeldung finden Sie auf unserer Homepage unter

<https://www.eh-berlin.de/weiterbildung/sozialwesen/weiterbildung-zurzum-psychosozialen-online-beraterin>



## KONTAKT

**ZENTRUM FÜR FORT- UND WEITERBILDUNG (ZFW) | Third Mission**

EHB-Heimat 27, 1. OG, Raum G 202  
+49 30 585985 - 616/ -610/ -612

[weiterbilden@eh-berlin.de](mailto:weiterbilden@eh-berlin.de)

<https://www.eh-berlin.de/weiterbildung>

