



HOCHSCHULWISSEN, DAS PRAKTISCH IST!

Das Zentrum für Fort- und Weiterbildung (ZFW) an der Evangelischen Hochschule Berlin (EHB) wendet sich mit seinen Angeboten an Menschen, die durch eine Fortbildung zusätzliches Wissen für die konkreten Anforderungen ihrer aktuellen beruflichen Tätigkeit erlangen oder im Rahmen einer Weiterbildung zusätzliche Qualifikationen erwerben wollen. Thematisch greift das ZFW-Programm das Spektrum der EHB auf, deren Studienangebot das Sozial- und Gesundheitswesen, Erziehung/(frühkindliche) Bildung und Religion umfasst (SAGE-Schwerpunkte). Gerne entwickeln wir mit Ihnen auch individuell zugeschnittene Angebote.

DAS KONZEPT DES ZFW

• Kompetenzorientierung

Die Kompetenzen und Problemstellungen der Teilnehmenden stehen im Mittelpunkt unserer Angebote. Weiterbildung an der EHB befähigt zu einem problem-lösungsorientierten Handeln in komplexen Situationen, wobei der Praxisbezug im Vordergrund steht.

• Abschluss

Je nach Veranstaltung erhalten Sie am Ende eine Teilnahmebescheinigung, einen Nachweis über Pflichtfortbildungsstunden und/oder ein mit ECTS-Punkten versehenes Hochschulzertifikat. Dieses kann auf ein Studium angerechnet werden.

• Heterogene Zielgruppe

Unsere Angebote sind offen für alle, die an kompetenz-orientierter, wissenschaftlicher Weiterbildung interessiert sind. Vielfältige Lebensläufe sind ausdrücklich erwünscht!

HOCHSCHULE

Die Evangelische Hochschule Berlin (EHB) ist eine zukunftsorientierte Bildungs- und Forschungseinrichtung für die gesellschaftsrelevanten und zukunftsweisenden Berufsfelder Hebammenwissenschaft, Pflege, Bildung, Sozialwesen und Gemeinde. Die EHB ist eine kompetente Partnerin für praxisorientierte Lehre und anwendungsorientierte Forschung.

KONTAKT

Zentrum für Fort- und Weiterbildung

Teltower Damm 118-122 | 14167 Berlin
Postanschrift: Postfach 37 02 55 | 14132 Berlin
www.eh-berlin.de/weiterbildung
weiterbilden@eh-berlin.de

Viola Strittmatter, M. A.

Geschäftsführung des ZFW

LAGE UND ANFAHRT MIT ÖFFENTLICHEN VERKEHRSMITTELN

Sie erreichen die EHB mit der S-Bahn S1 bis zum S-Bahnhof Zehlendorf und von dort entweder weiter zu Fuß (ca. 10 min) oder mit den Bussen 285 (Richtung S+U Rathaus Steglitz) oder X10 (Richtung Teltow) bis zur Haltestelle Schweizerhofpark.

Evangelische Hochschule Berlin

Teltower Damm 118-122 • 14167 Berlin
Zentrum für Fort- und Weiterbildung (ZFW)
Telefon +49 (0) 30 585 985 66
weiterbilden@eh-berlin.de • www.eh-berlin.de



ZENTRUM FÜR FORT- UND WEITERBILDUNG (ZFW)

Weiterbildungs-Master

Management sozialwirtschaftlicher

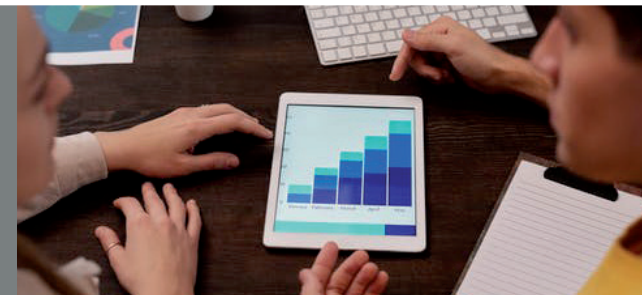
Unternehmen und Organisationen

– Social Leadership



Evangelische Hochschule Berlin

Teltower Damm 118-122 • 14167 Berlin • www.eh-berlin.de



BERUFSBEGLEITENDER WEITERBILDUNGS-MASTERSTUDIENGANG Management sozialwirtschaftlicher Unternehmen und Organisationen – Social Leadership

Der berufsbegleitende Weiterbildungs-Masterstudiengang "Management sozialwirtschaftlicher Unternehmen und Organisationen – Social Leadership" wendet sich an Personen, die im Rahmen von sozialem Unternehmertum in sozialorientierten Betrieben, kommunalen Gebietskörperschaften, Vereinen sowie in Organisationen privater und öffentlicher Hände im Management sowie in der Forschung arbeiten wollen.

Der Studiengang fokussiert auf die Sozialraumorientierung und die Verzahnung von Gemeinwesenangeboten mit inklusiven und partizipativen Strukturen sowie den aktuellen Entwicklungen bei den sozialen Medien und der Digitalisierung. In dem viersemestrigen Online-Fernstudium werden die Managementkompetenzen der Teilnehmer:innen gestärkt.

ANSPRECHPERSONEN

Prof. Dr. Michael Komorek

Prorektor der EHB, Professur für Inklusion und inklusive Organisationsentwicklung

E-Mail: michael.komorek@eh-berlin.de

Viola Strittmatter, M. A.

Wissenschaftliche Mitarbeiterin, Geschäftsführung ZFW

E-Mail: viola.strittmatter@eh-berlin.de

AUFBAU UND INHALT

Der Master umfasst insgesamt vier Semester und wird als Online-Fernstudium mit je einem dreitägigen Präsenzblock (Donnerstag bis Samstag) pro Semester angeboten. Für den Online-Anteil des Studiums werden die Lernplattformen Teams und LMS365 genutzt.

Das Studium gliedert sich in vier Fokuse:

1. Semester: Forschendes Handeln, theoret. Bezüge
2. Semester: Kernkompetenzen
3. Semester: Innovation und Produktive Aneignung
4. Semester: Selbstorganisation

KOMPETENZERWERB

Die Teilnehmer:innen können situationsbezogen und anforderungsweise als Manager:innen in Gemeinwesen- und Sozialeinrichtungen selbstorganisiert und reflexiv anspruchsvolle theoriefundierte Arbeiten verfassen wie z. B. Managementkonzepte sowie Einrichtungskonzepte und werden auf Führungspositionen aller Führungsebenen sowie andere Managementaufgaben vorbereitet. Sie integrieren in ihre wissenschaftliche Fachlichkeit das Eingebundensein in die Zivilgesellschaft. Die Teilnehmer:innen reflektieren ihre persönliche Verantwortung auch für gesellschaftliche Entwicklungen und bringen sich demokratisch in öffentliche Meinungs-austausche ein.

ABSCHLUSS

Im Rahmen des Weiterbildungs-Masterstudiengangs erwerben die Teilnehmer:innen 90 ECTS und den Abschluss Master of Arts (M.A.).

TEILNAHMEVORAUSSETZUNGEN

Berufsqualifizierender Bachelorabschluss oder ein gleichwertiger berufsqualifizierender Hochschulabschluss bei dem 210 ECTS-Leistungspunkte erworben wurden in Sozialer Arbeit, Heilpädagogik, Kindheitspädagogik oder einem jeweils fachlich eng verwandten Studium oder in Sozialwissenschaften und zusätzlich Berufserfahrung im Feld Sozialer Arbeit. Des Weiteren ist eine qualifizierte berufspraktische Erfahrung von in der Regel mindestens einem Jahr nach dem ersten berufsqualifizierenden Abschluss im Umfang von mindestens 15 Stunden nachzuweisen.

TERMINE UND KOSTEN

Aktuelle Termine und Kosten, Modulhandbuch und Studienordnung entnehmen Sie bitte der Homepage unter <https://www.eh-berlin.de/studium/master/management-sozialwirtschaftlicher-unternehmen-und-organisationen-social-leadership>



SCAN ME

BEWERBUNG

Für eine Bewerbung übersenden Sie uns bitte die auf der Homepage gelisteten Unterlagen (Zulassungsantrag, Studienabschlusszeugnis, Tabellarischer Lebenslauf, Nachweise einer qualifizierten berufspraktischen Erfahrung, Motivationsschreiben) an weiterbilden@eh-berlin.de

Informationen zu unseren weiteren Kursen am ZFW finden Sie auf unserer Homepage <https://www.eh-berlin.de/weiterbildung>



SCAN ME